

佐賀市の人口	227,070 人
南川副校区の人口	5,444 人
南川副校区の世帯数	2,203 世帯

(令和6年5月末現在)

発行/佐賀市立南川副公民館
TEL (0952) 45-8919
FAX (0952) 45-2130

840-2213 佐賀市川副町大字鹿江422-1
e-mail kminamikawasoe@city.saga.lg.jp
ホームページ <http://www.tsunasaga.jp/minamikawasoe/>



つながる南川副
コード

公民館主催事業について

今年度の公民館主催講座は、事前申し込みによる定員制と致します。
(定員になり次第締め切らせて頂きます)
参加ご希望の方は、公民館までご連絡ください。電話 45-8919

認知症サポーター養成研修 (第2回成人学級)

認知症の方の生活を地域で支えるために、認知症についての理解を深め、認知症の方に優しい地域づくりをしませんか?

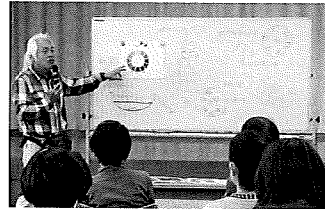
- 日時 7月18日(木) 10時~12時
- 定員 20名
- 場所 南川副公民館 集会室
- 講師 園田 由美 さん (認知症ケア専門家)
- 参加費：無料



— 報告 — 第1回みどりを楽しむ教室 季節の寄せ植え (夏バージョン)

5月30日(木)に緑のカウンセラー 中川達也さんを講師に迎え、講義と実習を行いました。講義では最初に特定外来植物についての説明をされ、きれいだからといっても自宅に植えていけないことを強く言われていました。次に寄せ植えについて学びました。苗の並べ方(ボーダー、ラウンド)や花の色合わせや長く咲かせる手入れの仕方などの説明を受けました。

講義の後は、外庭で寄せ植えの実習を行いました。参加者18人はそれぞれ花を選んで、中川先生からアドバイスを受け、個性豊かな寄せ植えを見事に完成させました。



歴史講座 (干拓工事の現地研修会)

郷土の先人、辻濱年が携わった干拓工事の現地研修会を実施します。

- 日時 ①事前研修 令和6年7月23日(火) 10:00~11:30
- 場所 南川副公民館 集会室
- 日時 ②現地見学/大説間・南川副地区 令和6年8月5日(月) 10時~12時頃
- ③現地見学/東与賀地区 令和6年8月5日(月) 13時~15時30分頃
- 場所 南川副公民館に集合してバスで移動
- 定員 20名(午前の部、午後の部とも先着順)
- 講師 南川副歴史倶楽部会員
- 参加費：無料(但し、資料代のみ必要100円程度)



※申し込まれた方は7月23日(火)の事前研修に参加してください。

— 報告 — 第1回ステップアップ講座 「香月経五郎」を学ぶ

6月18日、本年度の新規主催事業 第1回【ステップアップ講座】を開催しました。【ステップアップ講座】とは、校区住民が興味のあることを地域住民の要望を公民館が支援することで、教養や知識を深めるための講座です。公民館が支援できるような内容であれば随時開催する予定です。

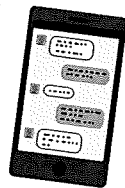
今回は、佐野常民と三重津海軍所跡の歴史館にて6月30日まで開催されるテーマ展、『香月経五郎』展を見学しました。11代藩主鍋島直大のイギリス留学時代に学問相手を勤めるほど優秀で、佐賀の乱(佐賀戦争)で相対した大久保利通に「男子とみたり」と評された香月。早津江出身の夭折した偉人を訪ね、150年前の佐賀を垣間見る貴重な時間となりました。佐野常民と三重津海軍所跡の歴史館の皆様、ご案内ありがとうございました。



初心者のためのスマホ講座 参加者募集

現代社会において、スマートフォンは日常生活に欠かせない機器になりつつあります。この機会に使い方や機能を学び活用しましょう!

- 日時 9月12日(木)、19日(木) 計2回
各日とも10時~12時10分(途中休憩10分含む)
- 内容 1日目地図アプリ操作、新しいアプリのインストール
2日目メッセージアプリ(LINEの設定・使い方)、マイナポータルを活用しよう
- 定員 10名(先着順 2回とも出席できる方)
- 場所 南川副公民館 集会室
- 講師 シニア情報生活アドバイザー 佐賀
- 参加費：無料



※基本、ご自分のスマホを利用していただきますが、お持ちでない方は貸出します。(無料)

総務省デジタル活用推進事業(派遣型)

南川副校区一斉ラジオ体操のお知らせ

7月28日(日)AM6:30 スポーツパーク川副 多目的広場



参加賞あり
ご家族みなさんで
ご参加ください!!

主催:南川副まちづくり協議会

雨天中止

食中毒予防の3原則

食中毒菌を **付けない** **増やさない** **やっつける**

point 2
家庭での保存

帰ったらすぐ冷蔵庫へ!

入れるのは7割程度に

肉・魚は汁が
もれないように
包んで保存

停電中に庫内温度に
影響を与える扉の
開閉は控えましょう



冷蔵庫は
10℃以下に
維持

冷凍庫は
-15℃以下に
維持

『熱中症警戒アラート』発表時には、外出をなるべく控え、暑さを避けましょう

熱中長の症状

症状が
すすむと…!



こまめに水分を補給する!

室内でも、外出時でも、のどの渇きを感じていなくても
こまめに水分・塩分などを補給

熱中症予防のための情報・資料サイト

熱中症予防のための情報・資料



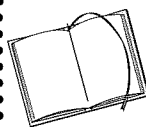
スマホでも
見れます!



https://www.mhlw.go.jp/seisakunitsuite/bunya/kenkou_iryou/kenkou/nettyuu/nettyuu_taisaku/

8月の校区行事予定

日付	地域団体名	会場	日付	地域団体名	会場
8/1(木)	南川副まちづくり協議会 健康・福祉部会	会議室	8/10(土)	川副児童館	集会室
8/3(土)	南川副食生活改善 推進協議会	調理室	8/10(土)	南川副女性会	会議室
8/5(月)	歴史講座(現地研修)	集会室	8/13(火)	南川副まちづくり協議会 地域活性化部会	集会室
8/5(月)	南川副老人クラブ連合会	集会室	8/19(月)	南川副校区社会福祉協議会	会議室
8/6(火)	パソコン教室	会議室	8/20(火)	南川副まちづくり協議会 子ども育成部会	会議室
8/6(火)	南川副まちづくり協議会 生活環境部会	会議室	8/24(土)	南川副食生活改善 推進協議会	調理室
8/8(木)	民生委員児童委員協議会	集会室	8/27(火)	南川副まちづくり協議会 役員会	会議室
8/8(木)	南川副自治会長会 役員会	会議室	8/27(火)	手品と歌の集い	集会室
8/9(金)	南川副自治会長会	集会室			



佐賀市立図書館

川副館 からの お知らせ!

【川副館 夏休み スタンプラリー】
7/16(火)~8/31(土)

川副館ではスタンプラリーを開催します。
本の貸出時にスタンプを押し、集めたスタンプの数に
よって景品をプレゼントします。子供から大人まで、図
書館の利用カードをお持ちの方が参加できます。
たくさんの参加をお待ちしています。

おとなの浴衣、はじめます

山崎 陽子/著 技術評論社
季節・TPO別の着こなしや、お手
入れ方法、アレンジなどを涼しげ
な写真とともにご覧いただけます。
モダンに、古風に、ポップにも
シックにも。もっとカジュアルに
浴衣を身に着けたくなる1冊で
す。



小学生のための絵がぐんとじょうずになる
「色」の使いかた・ぬりかたレッスン
麻布アトリエ/監修 メイツ出版
道具、色づくり、色の使いわけ、
光と影などが丁寧にわかりやす
く解説されています。夏休みの宿
題や自由研究などにもいかがで
すか。

